



hair design  
**Little Garden / Lita.**

Salon Guide 2024



hair design  
**LITTLE GARDEN**

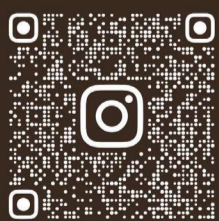
6-1-2, Ima, Kita-ku Okayama-shi, Okayama, 700-0975, Japan  
Phone.086-250-6036

**Lita.** hair design

1195-7, Shinpo, Minami-ku Okayama-shi, Okayama, 700-0945, Japan  
Phone.086-230-5539

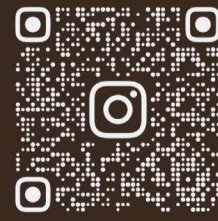


**Little Garden's**  
Style



@LITTEGARDEN.0826

**Lita's**  
Style



LITA\_HAIR





自分の「なりたい」・「やりたい」が  
みつかる場所。

リッツグループ(リトルガーデン/リタ)は、  
「楽しい会社」を目指しています。

- ◎仕事も遊びも充実させたい。
  - ◎子育てしながらでも働ける職場だと安心。
  - ◎スタッフ同士の仲が良く、雰囲気の良い店がいい。
  - ◎給与、福利厚生がしっかりしているところで働きたい。
  - ◎着付け、メイクなど美容師としての幅を増やしたい。
- Little Garden / Lita.



Lita, hair design

スタッフ80%が20代、ピリつかないフロア、人間関係◎

hair design LITTLE GARDEN

美容師を楽しめむための  
教育を大切に。

Lita.店長  
平井 那奈  
(9年目)  
Nana Hirai



LITA\_NANA



得意なことやデビューの時期は人それぞれ。毎月自分だけのプランを立てて、自分のペースで上達して欲しいと思っています。そのおかげで、やるとき、やらないときのメリハリがつくので、プライベートも充実★自分の成長を楽しめる素敵な美容師さんになって欲しいです!

一人ひとりに合わせたレッスンプランだけでなく毎月の休日数を選ぶことができるのがリッツグループの特徴です。プライベートもしっかり充実させて仕事も楽しめるのが一流の美容師として大切だと考えています。

人生を「デザイン」しましょう。  
スタイリストになってからのステップアップ。

LITTLE GARDEN店長  
着付け  
杉本 結  
(10年目)  
Yui Sugimoto



LITTLE8320\_SUGI



5年前から着付けを習い始めました。講師を招いての店内レッスンはマンツーマンでわかりやすく、上達も早かったように思えます!成人式や結婚式のお呼ばれ、夏は浴衣に秋は七五三、出番はたくさんです!

より活躍の場を広げたい時は、専門の講師による個別指導を受けることができます。ヘアセット、メイク、着付け、アイラッシュなど、自分のなりたい美容師像が見つかるように様々なプランを用意しています。

ヘアとアイラッシュとメイクの融合で  
お客様をトータルで可愛く!

アイラッシュ・メイク  
小若 美希  
(5年目)  
Miki Kowaka



@LITA\_MIKI



去年からアイラッシュがスタートしました。メイク歴10年のキャリアを活かしたアイラッシュデザインをご提案します。メイク担当は3名在籍。成人式や卒業式、テレビのヘアメイクで活躍しているスタッフがいます。

ヘアだけでなくアイラッシュやメイクに挑戦出来るのも魅力のひとつです。あなたの「やりたい」を応援します。

デビュープランだった2年以内に  
スタイリストデビュー☆

藤井 よしの  
(3年目)  
Yoshino Fujii



YOSHINO00\_09



一つ一つの技術を丁寧に教えてもらいました。分かりやすいカリキュラムや個別レッスンのおかげで、目標としていた2年以内にスタイリストデビューすることが出来ました。これからは得意な技術を伸ばしながらコンテストや撮影にも挑戦したいです。

無理なく頑張れる環境づくりを目指しています。ウィッグ代や講習費の補助はもちろん、独自のカリキュラムやマニュアルで「愛される美容師」になるための教育環境も整えています。

自分たちの待遇は自分たちで決める  
【全員企画】×【キャリアプラン】望む環境、福利厚生、楽しみこと、は  
スタッフ自らがプランニング。

|  |   |   |  |                                   |
|--|---|---|--|-----------------------------------|
| <b>充実の福利厚生</b><br>社会保険や健康診断など各種の保障が充実。     | <b>新規客多数</b><br>新規のお客様が多くデビュー後の入客がしやすい。 | <b>営業時間内レッスン</b><br>短時間で効率よく営業時間内にスキルアップ。 | <b>通勤手当</b><br>バス、電車通勤でも通勤手当で安心。       | <b>家賃補助</b><br>一人暮らしの方には家賃の一部を補助。 |
| <b>ウィッグ代、講習費補助</b><br>社外講習と練習用ウィッグの購入代の補助。 | <b>サロン内講習</b><br>有名外部講師による個別レッスンを開催。    | <b>育児支援制度</b><br>子育てをしながらでも仕事を続けやすい。      | <b>既婚者優遇制度</b><br>既婚者はもちろん結婚後も勤務時間を優遇。 | <b>車通勤可</b><br>サロンでの駐車場代を会社が負担。   |



◎基本的なカリキュラム ※カウンセリング = お客様の要望をお聞きしながら、その人にあったスタイルを提案すること。

|     | 4月    | 5月       | 6月       | 7月   | 8月    | 9月 | 10月                          | 11月 | 12月 | 1月  | 2月 | 3月 |
|-----|-------|----------|----------|------|-------|----|------------------------------|-----|-----|-----|----|----|
| 1年目 | 接客    |          | カラー      |      |       |    | セット・アレンジ                     |     |     | フォト |    |    |
|     | シャンプー | ヘッドスパ    |          | 毛髪理論 | ストレート |    |                              |     |     |     |    |    |
|     |       | ブロー      |          |      |       |    | カット基礎                        |     |     |     |    |    |
| 2年目 | カット   |          | カット(モデル) |      |       |    | Jr. スタイリストデビュー(デビュー後もレッスン有り) |     |     |     |    |    |
|     |       | カウンセリング* |          |      |       |    |                              |     |     |     |    |    |

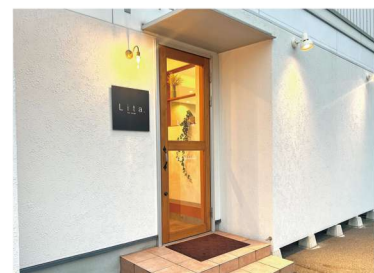
このパンフレットを手にとってくれたあなたへ。

最初に働くお店選びはとても大切です。美容師人生の基礎を創る貴重な時間を過ごすわけですから。期待に胸躍らせ、せっかくだらなく入店したのに「思っていたのと違う…」、「こんなはずじゃなかった」といって辞めてしまう…なんてもったいないですよね!人によって「いい店」の基準は違います。例えば、バリバリ数をこなして入客をしたい!という方はリッツグループには合わないかもしれません。一人ひとりお客様としっかり向き合いたい、という方には合うと思います。だから、たくさんサロン見学をして、いっぱい見て、聞いて、感じてください。そして最後に「Little garden/Lita」を見つけてください。きっと、違う「何か」があると思います。

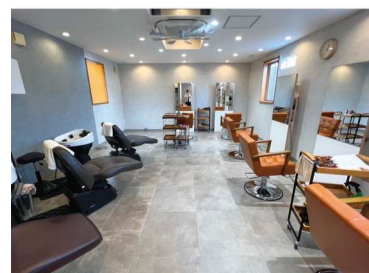
リッツグループ代表 遠山 潤 Jun Toyama (25年目)



Little Garden



Lita





# 求人案内

株式会社 Ritz Group



hair design LITTLE GARDEN / L i t a . hair design

【募集期間】 2024年4月～2024年7月

【入社資格】 美容専門学校2024年度卒業見込み者

【待遇】 ●初任給 ……191,000円  
●デビュー平均 ……1.5年  
●各種手当 ……技術指名手当 店販手当 通勤手当 家賃補助  
●福利厚生 ……社会保険 講習費、ウィッグ代補助 健康診断 退職金制度  
長期休暇制度(勤続年数別)育児支援制度 社員旅行 車通勤可  
●休日 ……8日/月、夏季・冬季休暇(各5日)(年間106日)



サロン情報  
(Instagramなど)

【勤務地】 ●リトルガーデン / 〒700-0975 岡山市北区今6-1-2  
●リタ / 〒700-0945 岡山市南区新保1195-7

【応募方法】 お電話、またはメール、InstagramのDMにてご連絡ください。

Phone.086-230-5539 ※リタの電話番号です。

●採用担当者 = 小若 美希 (こわか みき)

【応募条件】 サロン見学に必ず1度は参加された方に限らせていただきます。

●必要書類=履歴書(顔写真付き) 成績証明書

■面接日= 6月27日、7月25日の2日間のみです。

\*定員になり次第、締め切りとさせていただきます。 \*見学の日程はご希望の日程を教えてください。

“サロンの雰囲気を実際に感じたい”  
という方はご希望の日程を電話かDMでお伝えください。

◎ご不明な点がございましたら、お電話またはメール、DMにて小若(こわか)までご連絡ください。